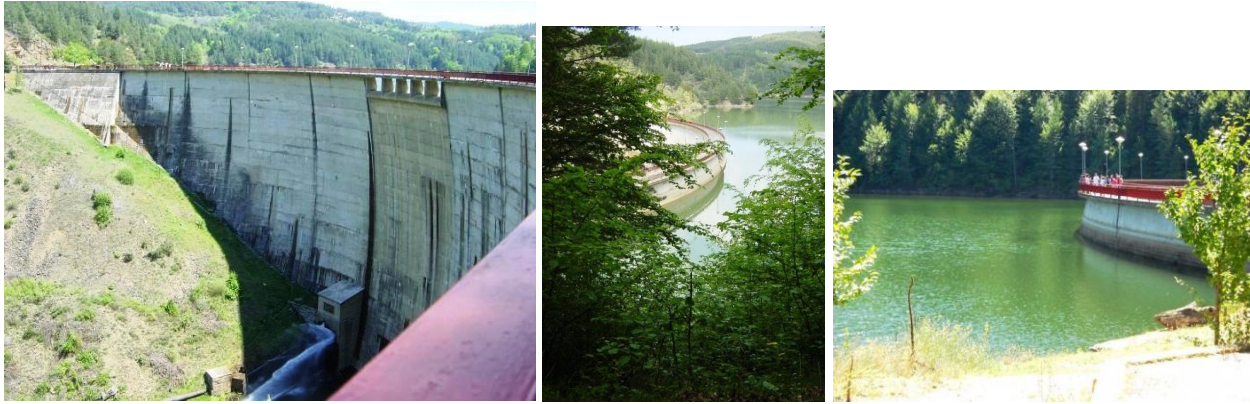


## Ратевско – Беровско Езеро Ratevsko – Berovsko Ezero



Ратевско Езеро.- Изградено е во 1971 година на Ратевска Река на 6 км југоисточно од Берово. Браната е лачно-бетонска со височина од 46 м, должина на круната од 200 м, а се наоѓа на кота од 1.000 м надморска височина. Езерото е долго 2,5 км, широко 0,5 км и зафаќа површина од 0,57 км<sup>2</sup>. Во него се акумулирани 10,5 милиони м<sup>3</sup> вода која се користи за водоснабдување, и наводнување на околу 3.000 ха земјоделско земјиште во Малешево и за комерцијално одгледување на риби.





Откако ќе влезете во Берово, после полициската станица се врти десно, па првата улица лево за да се фати патот кон Беровско езеро.



Овој предел го карактеризираат свежи лета и студени зими. Дождовите преовладуваат во текот на годината. Најврнежливи месеци се мај, јуни и ноември. Пријатната клима го прават овој крај идеално прибежиште во летните периоди.



Се простира на пределот наречен „Линакот“ на Малешевската планина.



Заради високата концентрација на кислород, многу посетители доаѓаат не само 'да наполнат батерии' туку и за рехабилитација . Најзастапени се следните видови риби : пастрмка, крап, клен а од пред некоја година црвеноперка и костреж.

