

Прилепско Езеро

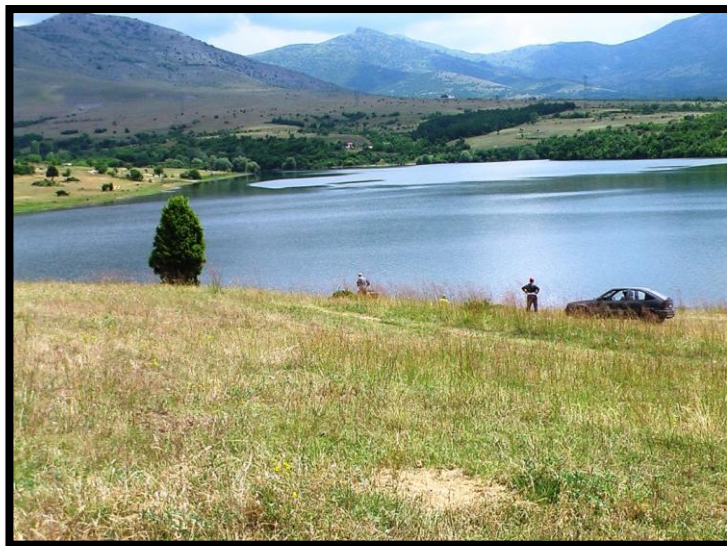
Изградено е во 1964 година на Дабничка Река (Ореовечка) во месноста Гладно Поле 4,5 км североисточно од Прилеп. Браната е повеќелачна армирано-бетонска со височина од 36 м. Круната е долга 403,5 м и се наоѓа на 746,5 м надморска височина. Езерото е долго 1,4 км, широко од 400 до 600 м со најголема длабочина од 28 м. Зафаќа вкупна површина од 0,54 км² и акумулира вода од околу 6 милиони м³ за наводнување на 5440 ха нето, односно бруто 6200 ха. во Прилепско Поле во кое тутунот е апсолутно најзастапен.











Во езерото ги има следните видови риби : крап, црвеноперка, карас, плашица, клен, сончаница, кострез и штука.